

NOUVEAUTÉ



SYSTÈME DE FORMAGE FS 521

Pour boulettes, cylindres, bâtonnets et formes en 3D

- **PRODUCTIVITÉ ÉLEVÉE** jusqu'à 250 cycles par minute et une production directe en continu dans des systèmes à eau ou à bain d'huile, des lignes de laminage ainsi que des bandes continues
- **RENTABILITÉ ÉLEVÉE** grâce à faibles pertes de matière brute
- **QUALITÉ SUPÉRIEURE DU PRODUIT** grâce à un procédé en douceur
- **LARGE ÉVENTAIL DE FORMES** de par un système de plaques perforées rotatif
- **PRECISION MAXIMALE DU POIDS** par voie et produit via le diviseur de débit de remplissage servo-entraîné
- **MEILLEURE MANUTENTION** grâce à une ergonomie conviviale
- **ECONOMIE DE COUTS** grâce à de faibles coûts de maintenance et un nettoyage simple

FS 521 pour utilisations en entreprises moyennes et industrielles

Formage avec système de plaques perforées en option dans des systèmes à eau ou à bain d'huile, des lignes de laminage ou des bandes en continu

Le système de formage FS 521 est conçu pour la fabrication sur voies multiples de produits formés, tels que petites boulettes, bâtonnets, burgers ou boulettes directement dans un système à l'eau ou à bain d'huile, sur une ligne en continu, sur des bandes convoyeuses en continu ou des lignes de laminage. Les domaines d'utilisation sont produits à base de viande, plats préparés, produits laitiers/fromage, poisson, légumes/végétarien...

Exemples de produits

Boulettes de viande hachée, produits à base de pommes de terre, boulettes, Cevapcici, garnitures de soupe, gnocchis, Schupfnudeln...

Le procédé

Un poussoir sous vide alimente la farce vers le diviseur de débit de remplissage. Grâce au diviseur de débit de remplissage actif avec servo-entraînement, la vitesse de rotation exacte des rotateurs dans le diviseur de débit de remplissage est garantie. Le résultat est un flux constant de produit sans fluctuations de pression et ainsi à la finale avec des poids les plus précis. Le diviseur de débit de remplissage éjecte la farce divisée en différents flux de remplissage via les éléments de format. La visualisation de la forme du produit sur l'écran et le calcul des paramètres du procédé se réalisent via la commande du poussoir sous vide. Le formage de produit dans la forme en 3D souhaitée s'effectue au moyen du système de plaque perforée rotatif. Un changement de forme s'effectue simplement en remplaçant quelques éléments de format.



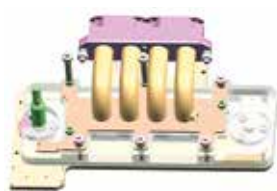
↑ FS 521



↑ Utilisations de chaudron



↑ Variante stand-alone



↑ FST 546 à 4 voies

PARAMETRES DE PERFORMANCE

- Diviseur de débit de remplissage FST 546 avec servo-entraînement à 2, 4, 6 ou 8 voies
- Distance par rapport à la sortie module de formage 76 mm ou 100 mm
- Système de plaques perforées rotatif
- Diamètre du produit jusqu'à 65 mm
- La sécurité doit absolument être adaptée en fonction des besoins du client.

ACCESSOIRES EN OPTION

- Hache-viande dans le VF pour encore plus de qualité de produit
- Logiciel HCU dans le VF pour la commande centrale de production

PRODUITS ET APPLICATIONS

